

Granttech

艾讯宏达®

金典产品型录
V202202



最新推出

酷睿10/11代Q470高端工业母板
板载赛扬J6412平台系列产品
旗舰型/精致型/扩展型无风扇工业电脑
酷睿级/凌动系列/扩展型HMI工业平板电脑
MV6000机器视觉行业专用机

Granttech

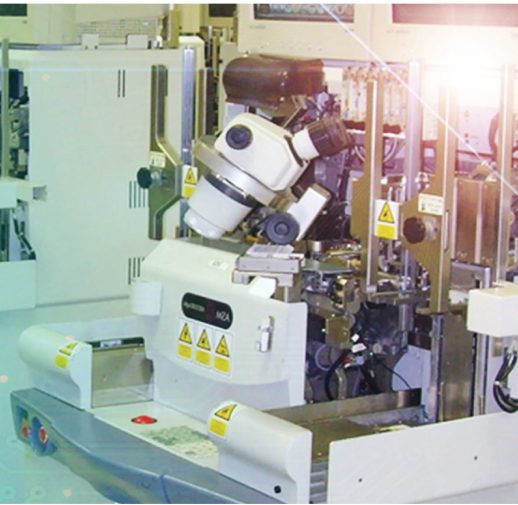
艾讯宏达®

金典产品型录

V202202

IPC工控机

上架式/壁挂式工业机箱
ATX/Micro-ATX工业主板



热点推荐



SYM86903VGGA-H
· 酷睿12代AlderLake 平台



SYM86803VGGA-Q470
· 酷睿10代/11代Q470 ATX工业母版
· 支持i9处理器(Max 125W)
· 支持同/异步三显
· 1个PCIe x16插槽
· 6USB3.0/7USB2.0
· 双英特尔千兆网口



SYM86603VGGA-Q370
· 酷睿8/9代Q370 ATX工业母版
· 支持i9处理器(Max 95W)
· 支持同/异步三显
· 1个PCIe x16插槽
· 6USB3.0/7USB2.0
· 双英特尔千兆网口



SYM86603VGGA-H310
· 酷睿8/9代H310 ATX工业母版
· 支持i9处理器(Max 95W)
· 支持同/异步双显
· 1个PCIe x16插槽
· 4USB3.0/5USB2.0
· 双英特尔千兆网口

应用领域

- 3C制造及半导体产业设备
- 无人工厂及智能机器人后台调度系统
- 环保监测设备、锂电生产检测设备

- 高端机器视觉检测设备
- AI边缘运算系统

工业机箱



型号

GT6150NM/-F

GT6055GB-ATX

GT6055WB-mATX

GT6055GB-PS2

品名

19" 4U上架式工业机箱

桌面式/壁挂式
ATX工业机箱

桌面式/壁挂式
Micro-ATX工业机箱

桌面式/壁挂式
Mini-ITX工业机箱

特点

1. 标准 4U 上架式
2. 支持工业主板/长卡
3. 支持 7 个扩展插槽
4. 前置 2 个 USB 接口，方便操作与维护
5. 前面板系统电压 LED 监测
6. 硬盘拆装更灵活，无需拆卸硬盘架

1. 单面出线设计，支持 ATX / Micro-ATX 主板
2. 上盖松不脱手拧螺丝固定，方便安装
3. 电源支持翻转，方便整机内部件安装
4. 风扇滤网松不脱手拧螺丝设计，方便售后维护
5. 桌面式或壁挂式安装，可选竖放
6. 抗震组合硬盘架，卡扣式设计，方便拆装

1. 传统壁挂式机箱
2. 支持Micro-ATX主板
3. 前置开关及指示灯
4. PS/2 300W电源，可翻转
5. 最多支持4个PCI扩展

1. 体积紧凑美观
2. 支持壁挂式安装
3. 支持1个PCI或PCIe扩展插槽，预留1个空槽位
4. 预留6COM/ 4USB/LPT
5. 可选标准PS/2电源
6. 良好的散热设计
7. 支持Mini-ITX主板

规格描述

1. 支持工业主板
2. 支持最多7个扩展插槽
3. 前面板系统电压LED侦测
4. 3个3.5" 硬盘位，2个5.25" 光盘驱动器 (其中1个与硬盘共享)
5. 支持标准PS/2电源
6. 尺寸(宽x深x高): 481.73 x 451.15 x 177.5(mm)

1. 支持 ATX / Micro-ATX 工业主板
2. 支持7 个 PCI 标准扩展槽位
3. 支持标准 PS/2 电源
4. 1 个3.5" 和 1 个2.5" 硬盘驱动器
5. 尺寸(宽x深x高): 323 x 318 x 177(mm)

1. 支持Micro-ATX工业主板
2. 支持4个PCI 标准扩展槽位
3. 支持标准PS/2电源
4. 1个5.25"硬盘驱动器
5. 尺寸(宽x深x高): 323 x 275 x 200(mm)

1. 支持Mini-ITX主板
2. 支持1个PCI或PCIe 标准扩展槽位
3. 预留1个空槽位
4. 预留6COM/4USB/LPT
5. 可选标准PS/2电源
6. 1个3.5"和1个2.5"抗震硬盘位
7. 尺寸(宽x深x高): 320 x 261.4 x 158(mm)

订购信息

GT6150NM:
19" 4U上架式工业机箱
GT6150NM-F:
19" 4U上架式工业机箱,
后窗预留两个风扇孔位

GT6055GB-ATX:
桌面式/壁挂式ATX
工业机箱

GT6055WB-mATX:
桌面式/壁挂式Micro-ATX
工业机箱

GT6055GB-PS2:
桌面式/壁挂式Mini-ITX
工业机箱



型号

GT6055GB-ITX

GT6055GB-MVP

GT6055GB-MVE

GT6055GB-mITX

品名

桌面式/壁挂式
Mini-ITX工业机箱

桌面式/壁挂式
Mini-ITX全高型工业机箱

桌面式/壁挂式
Mini-ITX全高型工业机箱

迷你紧凑型工业机箱

特点

1. 体积紧凑美观
2. 支持壁挂式安装
3. 支持 1 个 PCI 或 PCIe 扩展插槽
4. 良好的散热设计
5. 支持 Mini-ITX 主板

1. 单面出线设计
2. 支持Mini-ITX主板
3. EXT外接开关,可将开关引至客户机柜面板
4. 上盖松脱设计,风扇滤网松不脱手拧螺丝设计,方便维护清理滤网
5. 支持桌面式安装和竖放安装

1. 单面出线设计
2. 支持Mini-ITX主板
3. EXT外接开关,可将开关引至客户机柜面板
4. 上盖松脱设计,风扇滤网松不脱手拧螺丝设计,方便维护清理滤网
5. 支持桌面式安装和竖放安装

1. 单面出线设计
2. 支持Mini-ITX主板
3. 极佳的散热设计
确保系统稳定可靠
4. 体积小巧紧凑

规格描述

1. 支持Mini-ITX主板
2. 支持1个PCI或PCIe扩展插槽
3. 1个3.5"和1个2.5"硬盘驱动器
4. 可选小1U
180W/250W电源
5. 尺寸(宽x深x高):
277 x 242.8 x 144.8 (mm)

1. 支持Mini-ITX主板
2. 支持1个全高PCI扩展槽位
3. 预留1个半高的空槽位
4. 预留COM/EXT
5. 可选小1U
180W/250W电源
6. 1个2.5"抗震硬盘位
7. 尺寸(宽x深x高):
270 x 241.2 x 89 (mm)

1. 支持Mini-ITX主板
2. 支持1个全高PCIe扩展槽位
3. 预留1个半高的空槽位
4. 预留COM/EXT
5. 可选小1U
180W/250W电源
6. 1个2.5"抗震硬盘位
7. 尺寸(宽x深x高):
270 x 241.2 x 89 (mm)

1. 支持Mini-ITX主板
2. 6COM/2USB
3. 可选小1U
180W/250W电源
4. 1个2.5"抗震硬盘位
5. 尺寸(宽x深x高):
223 x 216 x 103(mm)

订购信息

GT6055GB-ITX:
桌面式/壁挂式Mini-ITX
工业机箱

GT6055GB-MVP:
桌面式/壁挂式
Mini-ITX全高型工业机箱,
1个全高PCI槽位

GT6055GB-MVE:
桌面式/壁挂式
Mini-ITX全高型工业机箱,
1个全高PCIe槽位

GT6055GB-mITX:
迷你紧凑型工业机箱



GT6122TB-M

GT6122TB-ATX

GT6340C

19" 2U 上架式
工业机箱

19" 2U 上架式
工业机箱

19" 4U 上架式工业机箱, 带液
晶面板/抽拉式键盘/触摸鼠标

1. 标准 2U 上架式机箱
2. 支持 Mini-ITX 主板
3. 可扩展 3 个 PCI 插槽
4. 支持 1 个 3.5" 硬盘和 1 个 5.25" 光盘驱动
5. 高强度镀锌钢板, 结构紧凑牢靠
6. 机箱流线式空气对流设计, 良好的散热能力

1. 标准 2U 上架式机箱
2. 支持 Mini-ITX、Micro-ATX、ATX 主板
3. 预留 7 个 PCI 半高扩展槽位
4. 支持 1 个 3.5" 和 1 个 5.25" 磁碟架
5. 高强度镀锌钢板, 结构紧凑牢靠
6. 机箱流线式空气对流设计, 良好的散热能力

1. 标准 4U 上架式机箱
2. 8.4" 工业级高亮液晶面板
3. 抽屉式高灵敏度键盘+触摸板鼠标
4. 支持 1 个 5.25" 和 2 个 3.5" 磁碟架
5. 2 个系统散热风扇, 提供良好的系统散热
6. 标准 ATX PS/2 电源

1. 支持 Mini-ITX 主板
2. 1 个 3.5" 硬盘和 1 个 5.25" 光盘驱动
3. 支持 3 个 PCI 扩展插槽
4. 标准 1U 250W 电源
5. 前面板支持 2 个 USB 接口, 方便维护与使用
6. 尺寸(宽x深x高): 482 x 461.3 x 88(mm)

1. 支持 Mini-ITX、Micro-ATX、ATX 主板
2. 1 个 3.5" 硬盘和 1 个 5.25" 磁碟架
3. 预留 7 个 PCI 半高扩展槽位
4. 标准 1U 250W 电源
5. 前面板支持 2 个 USB 接口, 方便维护与使用
6. 尺寸(宽x深x高): 482 x 523.8 x 88(mm)

1. 1 个 5.25" 和 2 个 3.5" 磁碟架
2. 前面板抽屉式高灵敏度标准键盘+触摸板鼠标, LCD 调节菜单
3. 标准 ATX PS/2 电源
4. 尺寸(宽x深x高): 430mm x 450 x 177 (mm)

GT6122TB-M:
19" 2U 上架式工业机箱, 支持 Mini-ITX 主板, 标配 3 个 PCI 扩展槽版本, 可选 1 个 PCIe x 16 扩展槽版本

GT6122TB-ATX:
19" 2U 上架式工业机箱, 支持 Mini-ITX、Micro-ATX、ATX 主板

GT6340C: 商业后窗, 19" 4U 上架式 8.4" LCD 工作站, 带前抽拉 101 键盘/触感式鼠标



型号

SYM86803VGGA-Q470

SYM86603VGGA-Q370

SYM86603VGGA-H310

SYM86455VGGA-E

品名

酷睿10代/11代Q470
ATX工业主板

酷睿8代/9代Q370
ATX工业主板

酷睿8代/9代H310
ATX工业主板

酷睿6代/7代H110
ATX工业主板, 5个PCI

特点

1. Intel Q470 晶片組
2. 支持酷睿10代/11代 i3/i5/i7/i9处理器 (Max 125W)
3. 支持DDR4-2400 /2666MHz内存
4. VGA/HDMI/DVI-D /eDP三显示
5. 双Intel GbE LAN
6. 支持1个PCIe x16/ 1个PCIe x8/ 3个PCIe x4/ 2个PCI/ 1个Mini PCIe/ 1个M.2
7. 支持RAID 0/1/5/10

1. Intel Q370 晶片組
2. 支持酷睿8代/9代 i3/i5/i7/i9处理器 (Max 95W)
3. 支持DDR4-2400/ 2666MHz内存/
4. VGA/HDMI/DVI-D/eDP 三显示
5. 双Intel GbE LAN
6. 支持1个PCIe x16/ 4个PCIe x4/ 2个PCI/ 1个Mini PCIe
7. 支持RAID 0/1/5/10

1. Intel H310 晶片組
2. 支持酷睿8代/9代 i3/i5/i7/i9处理器 (Max 95W)
3. 支持DDR4-2400/ 2666MHz内存
4. VGA/DVI-D/HDMI/ eDP双显示
5. 双Intel GbE LAN
6. 支持1个PCIe x16/ 1个PCIe x2/ 1个PCIe x1/ 4个PCI/ 1个Mini PCIe

1. Intel H110 晶片組
2. 支持酷睿6代/7代 i3/i5/i7处理器
3. 支持DDR4-2133 /2400MHz内存
4. VGA/HDMI双显示
5. 双Intel GbE LAN
6. 支持1个PCIe x16/ 1个PCIe x4/ 5个PCI

规格描述

1. 6 x COM (1 x RS232/422/485, 1 x RS232/485)
2. 6 x USB3.0 + 7 x USB2.0
3. 4 x SATA3.0
4. 1个PCIe x16/ 1个PCIe x8/ 3个PCIe x4/ 2个PCI/ 1个Mini PCIe/ 1个M.2
5. 2 x Intel LAN (i211+ i219)
6. 尺寸(长x宽): 305mm x 244mm (ATX)

1. 6 x COM (1 x RS232/422/485, 1 x RS232/485)
2. 6 x USB3.0 + 7 x USB2.0
3. 4 x SATA3.0, 1 x mSATA
4. 1 x PCIe x16/ 4 x PCIe x4/ 2 x PCI/ 1 x Mini PCIe
5. 2 x Intel LAN (i211-AT+ i219-LM)
6. 尺寸(长x宽): 305mm x 244mm (ATX)

1. 6 x COM (2 x RS232/485)
2. 4 x USB3.0+5 x USB2.0
3. 3 x SATA3.0, 1 x mSATA
4. 1 x PCIe x16/ 1个PCIe x2/ 1个PCIe x1/ 4个PCI/ 1个Mini PCIe
5. 2 x Intel LAN (i211-AT+ i219-LM)
6. 尺寸(长x宽): 305mm x 244mm (ATX)

1. 6 x COM (1 x RS232/422/485)
2. 4 x USB3.0+5 x USB2.0
3. 4 x SATA3.0
4. 1 x PCIe x16/ 1 x PCIe x4/ 5 x PCI
5. 2 x Intel LAN (i211-AT+ i219-LM)
6. 尺寸(长x宽): 305mm x 244mm (ATX)

订购信息

SYM86803VGGA-Q470:
酷睿10代/11代
ATX工业主板

SYM86603VGGA-Q370:
酷睿8代/9代
ATX工业主板

SYM86603VGGA-H310:
酷睿8代/9代
ATX工业主板

SYM86455VGGA-E:
酷睿6代/7代ATX
工业主板, 5个PCI



SYM86373VGGA

SYM76998VGGA

SYM76996VGGA

SYM76993VGGA

酷睿4代H81
ATX工业母板

酷睿2代/3代B75
ATX工业母板,5个PCI

酷睿2代/3代B75
ATX工业母板

酷睿2代/3代H61
Micro-ATX工业母板

1. Intel H81 晶片組
2. 支持酷睿4代 i3/i5/i7处理器
3. 兼容DDR3和 DDR3L内存
4. VGA/HDMI双显示
5. 双Realtek GbE LAN
6. 支持1个PCIe x16/
1个PCIe x4/
1个PCIe x1/
4个PCI

1. Intel B75晶片組
2. 支持酷睿2代/3代 i3/i5/i7处理器
3. VGA/DVI-D双显示
4. 支持1个PCIe x16/
1个PCIe x4/
5个PCI
5. 6个COM/
4 x USB3.0+8 x USB2.0

1. Intel B75 晶片組
2. 支持酷睿2代/3代 i3/i5/i7处理器
3. VGA/DVI-D双显示
4. 支持1个PCIe x16/
1个PCIe x4/
1个PCIe x1/
4个PCI
5. 6个COM/
12个USB2.0

1. Intel H61 晶片組
2. 支持酷睿2代/3代 i3/i5/i7处理器
3. VGA/DVI双显示
4. 支持1个PCIe x16/
1个PCIe x1/
2个PCI
5. 10个COM/
10个USB2.0

1. 6 x COM
(1 x RS485)
2. 2 x USB3.0+7 x USB2.0
3. 4 x SATA3.0
4. 1 x PCIe x16/
1个PCIe x4/
1个PCIe x1/
4 x PCI
5. 2 x Realtek
RTL8111G LAN
6. 尺寸(长x宽):
305mm x 244mm
(ATX)

1. 6 x COM
(2 x RS232/422/485)
2. 4 x USB3.0+8 x USB2.0
3. 1 x SATA3.0,
5 x SATA2.0
4. 1 x PCIe x16/
1 x PCIe x4/
5 x PCI/
LPT/8bit GPIO
5. 2 x Intel i211-AT LAN
6. 尺寸(长x宽):
305mm x 220mm
(ATX)

1. 6 x COM
(1 x RS232/422/485)
2. 12 x USB2.0
3. 1 x SATA3.0, 5 x SATA2.0
4. 1 x PCIe x16/
1 x PCIe x4/
1 x PCIe x1/
4 x PCI/
LPT/8bit GPIO
5. 2 x Intel LAN
(82574L+82579V)
6. 尺寸(长x宽):
305mm x 220mm
(ATX)

1. 10 x COM
(1 x RS232/422/485)
2. 10 x USB2.0
3. 4 x SATA2.0
4. 1 x PCIe x16/
1 x PCIe x1/
2 x PCI/LPT/8bit GPIO
5. 2 x Realtek 8111E LAN
6. 尺寸(长x宽):
244mm x 220mm
(Micro-ATX)

SYM86373VGGA:
酷睿4代ATX工业母板

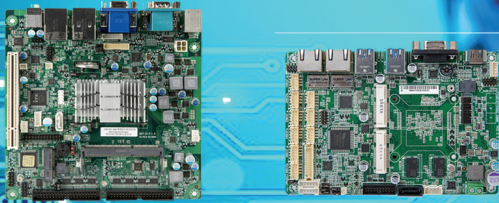
SYM76998VGGA:
酷睿2代/3代
ATX工业母板,5个PCI

SYM76996VGGA:
酷睿2代/3代
ATX工业母板

SYM76993VGGA:
酷睿2代/3代
Micro-ATX工业母板

EPC嵌入式主板

Mini-ITX主板、3.5” 嵌入式主板



热点推荐



SYS86661VGGA

- 酷睿8/9代H310 Mini-ITX 主板
- 支持 i9处理器 (Max 65W)
- 支持同/异步双显
- 1个PCIe x16, 2个Mini PCIe
- 2个 SATA3.0
- 4USB3.0/8USB2.0/10COM
- 双英特尔千兆网口



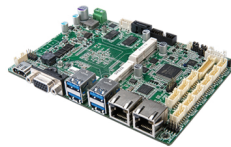
SYS86399VGGA

- 板载Intel J6412 Mini-ITX 主板
- 集成十代英特尔超智能核心显卡
- 支持同/异步三显
- 1个Mini PCIe, 1个PCIe x4, 1个SIM
- 1个 SATA3.0, 1个 M.2
- 2USB3.0/6USB2.0/6COM
- DC 9~24V 电源输入



SYS8F399VGGA-OM

- 板载Intel J6412 3.5” 嵌入式主板
- 集成十代英特尔超智能核心显卡
- 支持同/异步三显
- 1个Mini PCIe, 1个SIM
- 1个 SATA3.0, 1个 M.2
- 3USB3.0/4USB2.0/6COM
- DC 9~24V 电源输入



SYS8F377VGGA-30MN

- 板载Intel N3160 3.5” 嵌入式主板
- 板载4GB DDR3L 内存
- 支持同/异步三显
- 1个Mini PCIe, 1个SIM
- 1个 SATA3.0
- 6USB3.0/3USB2.0/6COM
- DC 9~24V 电源输入

应用领域

- 机器视觉
- 环保监测
- MES系统
- 地铁，高铁PIS 系统
- 智能机械手臂控制系统
- 安检设备
- 智能机器人 (AGV，自动清扫车，医疗服务机器人)

Mini-ITX主板



型号

SYS86661VGGA

SYS86550VGGA-H

SYS86450V4GA

SYS86355VGGA-6C

品名

酷睿8代/9代H310
Mini-ITX主板, PCIe扩展

酷睿6代/7代H110
Mini-ITX主板

酷睿6代/7代H110
Mini-ITX主板,4网口

酷睿4代H81
Mini-ITX主板, PCIe扩展

特点

1. Intel H310晶片组
2. 支持酷睿8代/9代 i3/i5/i7/i9处理器
3. 支持DDR4 2133/2400/2666MHz内存, 最大至32GB
4. VGA/HDMI, 支持双显示
5. 支持1个标准 PCIe x16扩展插槽
6. 支持Mini PCIe插槽

1. Intel H110 晶片组
2. 支持酷睿6代/7代 i3/i5/i7处理器
3. 支持DDR4-2133MHz内存, 最大到32GB
4. VGA/HDMI/LVDS/DVI-D, 支持双显示
5. 双Intel GbE LAN

1. Intel H110 晶片组
2. 支持酷睿6代/7代 i3/i5/i7处理器
3. 支持DDR4-2133/1866MHz内存, 最大到32GB
4. VGA/HDMI/DP, 支持双显示
5. 4个Intel GbE LAN

1. Intel H81 晶片组
2. 支持酷睿4代i3/i5/i7处理器
3. 支持DDR3/DDR3L内存, 最大至16GB
4. 2VGA/HDMI, 支持双显示
5. 支持1个标准PCIe x16扩展插槽
6. 6个串口

规格描述

1. 10 x COM (2 x RS232/422/485)
2. 4 x USB3.0+8 x USB2.0
3. 1 x PCIe x16/ 2 x Mini PCIe
4. 2 x SATA3.0, 1 x mSATA
5. 2 x Intel i211-AT LAN
6. 尺寸(长x宽): 170mm x 170mm (Mini-ITX)

1. 5 x COM (1 x RS232/422/485)
2. 4 x USB3.0+5 x USB2.0
3. 1 x PCIe x16/ 1 x Mini PCIe (与mSATA共享)
4. 3 x SATA3.0, 1 x mSATA
5. 2 x Intel LAN (i211-AT + i219-LM)
6. 尺寸(长x宽): 170mm x 170mm (Mini-ITX)

1. 4 x COM (2 x RS232/422/485)
2. 4 x USB3.0+5 x USB2.0
3. 1 x PCIe x16/ 1 x Mini PCIe (与mSATA共享)
4. 3 x SATA3.0, 1 x mSATA
5. 4 x Intel LAN (i210-AT or i211-AT)
6. 尺寸(长x宽): 170mm x 170mm (Mini-ITX)

1. 6 x COM (2 x RS232/422/485)
2. 4 x USB3.0+8 x USB2.0
3. 1 x PCIe x16/ 2 x Mini PCIe/ 1 x mSATA (与Mini PCIe共享)
4. 2 x SATA3.0, 1 x mSATA
5. 2 x Intel i211-AT LAN
6. 尺寸(长x宽): 170mm x 170mm (Mini-ITX)

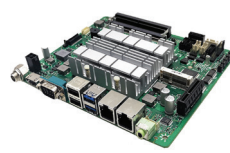
订购信息

SYS86661VGGA:
酷睿8代/9代H310
Mini-ITX主板, PCIe扩展

SYS86550VGGA-H:
酷睿6代/7代高效能
Mini-ITX主板

SYS86450V4GA:
酷睿6代/7代高效能4网口
Mini-ITX主板

SYS86355VGGA-6C:
酷睿4代支持PCIe扩展
Mini-ITX主板



型号

SYS86351V4GA

SYS86350V4GA

SYS76992VGGA

SYS86399VGGA

品名

酷睿4代H81
Mini-ITX主板, 4网口

酷睿4代H81
Mini-ITX主板, 4网口

酷睿2代/3代B75
Mini-ITX主板, PCI扩展

赛扬J6412
Mini-ITX主板

特点

1. Intel H81晶片组
2. 支持酷睿4代i3/i5/i7处理器
3. 支持DDR3 1600MHz内存,最大至16GB
4. VGA/HDMI,支持双显示
5. 支持1个标准PCIe x16扩展插槽, 1个PCIe x16金手指 (2 x PCIe x1+1 x USB2.0+PCIe x16)
6. 支持4组Intel GbE LAN

1. Intel H81晶片组
2. 支持酷睿4代i3/i5/i7处理器
3. 支持DDR3/DDR3L内存,最大至16GB
4. 2VGA/HDMI/DVI,支持双显示
5. 支持1个标准PCIe x16扩展插槽
6. 支持4组Intel GbE LAN

1. Intel B75晶片组
2. 支持酷睿2代/3代 i3/i5/i7处理器
3. 支持DDR3 1600/1333MHz内存,最大至16GB
4. 支持1个标准PCI扩展插槽
5. VGA/2DVI-D,支持双显示
6. 支持Mini PCIe插槽,可扩展1或2个Intel LAN或其它IO扩展模块
7. 支持多达11个USB端口

1. 赛扬J6412低功耗处理器
2. 支持最高32GB DDR4 3200MHz内存
3. Intel UHD 10代超智能核显
4. VGA/HDMI/LVDS,支持三显示
5. 支持1个Mini PCIe, 1个PCIe x4扩展槽, 1个M.2
6. DC9~24V输入

规格描述

1. 6 x COM (2 x RS232/422/485)
2. 2 x USB3.0+6 x USB2.0
3. 1 x PCIe x16/ 1 x Mini PCIe (w/mSATA)/ 1 x PCIe x16 Gold Finger
4. 1 x SATA3.0 +1 x SATA2.0, 1 x mSATA
5. 4 x Intel i211-AT LAN
6. 尺寸(长x宽): 170mm x 170mm (Mini-ITX)

1. 6 x COM (2 x RS232/422/485)
2. 2 x USB3.0+6 x USB2.0
3. 1 x PCIe x16/ 2 x Mini PCIe (1 x Half-Size, 1 x Full-Size (w/mSATA))
4. 2 x SATA3.0,1 x mSATA
5. 4 x Intel i210-AT LAN
6. 尺寸(长x宽): 170mm x 170mm (Mini-ITX)

1. 6 x RS232 COM (4 x USB3.0+7 x USB2.0)
2. 1 x PCI/1 x Mini PCIe
3. 1 x SATA3.0 + 1 x SATA2.0
4. 1 x Intel 82579V LAN, 1 x Realtek RTL8111F LAN
5. 尺寸(长x宽): 170mm x 170mm (Mini-ITX)

1. 6 x COM (1 x RS232/422/485)
2. 2 x USB3.0+6 x USB2.0
3. 1 x PCIe x4(w/PCIe x2 Signal)/ 1 x Mini PCIe/ 1 x SIM
4. 1 x SATA3.0+1 x M.2
5. 2 x Realtek RTL8111H-CG LAN
6. DC9~24V输入
7. 尺寸(长x宽): 170mm x 170mm (Mini-ITX)

订购信息

SYS86351V4GA:
酷睿4代支持4网口
Mini-ITX主板

SYS86350V4GA:
酷睿4代支持4网口
Mini-ITX主板

SYS76992VGGA:
Intel B75平台支持PCI
扩展Mini-ITX主板

SYS86399VGGA:
板载赛扬J6412
Mini-ITX主板

3.5" 嵌入式主板



SYS86366VGGA-10C

凌动4代J1900
Mini-ITX主板, 10串口

1. 板载凌动4代J1900低功耗处理器
2. 支持最高8GB DDR3L 1333MHz内存
3. VGA/HDMI/LVDS, 支持双显示
4. Intel GbE + Realtek GbE
5. 支持1个标准PCI扩展插槽

1. 板载J1900 四核处理器
2. 支持8位GPIO
3. 1 x Intel i211-AT LAN, 1 x Realtek RTL8111G LAN
4. 1 x USB3.0 + 5 x USB2.0
5. 10 x COM (2 x RS232/422/485)
6. 1 x SATA2.0, 1 x mSATA
7. DC 12V输入
8. 尺寸(长x宽): 170mm x 170mm (Mini-ITX)

SYS86366VGGA-10C:
凌动4代Mini-ITX主板,
10串口



SYS8F600VGGA-8265U

酷睿8代i5-8265U/
3.5" 嵌入式主板

1. 板载酷睿i5-8265U/高效能低功耗处理器
2. 最大16GB DDR4 2400/2133MHz内存
3. 2HDMI/LVDS, 支持三显示
4. 双Intel GbE LAN
5. DC12V输入
6. 支持3个M.2

1. 板载酷睿i5-8265U处理器
2. 2 x Intel LAN (i211-AT+i219-LM)
3. 4 x USB3.0+7 x USB2.0
4. 6 x COM (2 x RS232/485)
5. 1 x SATA3.0
6. DC12V输入
7. 支持3个M.2
8. 尺寸(长x宽): 146mm x 102mm (3.5")

SYS8F600VGGA-8265U:
酷睿8代i5-8265U 高效能3.5"
嵌入式主板



SYS8F400VGGA-7200U

酷睿7代7200U低功耗
3.5" 嵌入式主板

1. 板载酷睿i5-7200U 高效能低功耗处理器
2. 最大16GB DDR4 2400/2133MHz内存
3. VGA/LVDS/HDMI, 支持三显示
4. 双Intel GbE LAN
5. DC9~28V输入
6. 无风扇设计, -10~60度 稳定运行

1. 板载酷睿i5-7200U 高效能低功耗处理器
2. 2 x Intel LAN (i211-AT+i219-LM)
3. 2 x USB3.0+6 x USB2.0
4. 6 x COM (1 x RS232/485)
5. 1 x SATA3.0, 1 x mSATA
6. DC9~28V输入
7. 8bit GPIO
8. 尺寸(长x宽): 146mm x 102mm (3.5")

SYS8F400VGGA-7200U:
酷睿7代i5-7200U 高效能3.5"
嵌入式主板



SYS8F399VGGA-OM

赛扬J6412 3.5" 嵌入式主
板, 板载内存

1. 板载赛扬J6412 低功耗处理器
2. 4GB或8GB DDR4 3200MHz内存
3. Intel UHD 10代 超智能核显
4. VGA/HDMI/LVDS, 支持三显示
5. 支持1个Mini PCIe, 1个M.2
6. DC9~24V输入

1. 板载赛扬J6412 低功耗处理器
2. 4GB或8GB DDR4 3200MHz内存
3. 6 x COM (2 x RS232/422/485)
4. 2 x Intel i225V LAN
5. 3 x USB3.0 + 4 x USB2.0
6. 1 x Mini PCIe/ 1 x M.2 Key-B support 4G/5G
7. 1 x SATA3.0+1 x M.2 Key-M
8. DC9~24V输入
9. 尺寸(长x宽): 146mm x 102mm (3.5")

SYS8F399VGGA-OM:
赛扬J6412 3.5" 嵌入式主板



型号

SYS8F388VGGA-J3455

SYS8F377VGGA-30MN

品名

凌动6代J3455
3.5" 嵌入式主板

凌动5代N3160
3.5" 嵌入式主板, 板载内存

特点

- | | |
|---|---|
| <ol style="list-style-type: none"> 1. 板载凌动6代J3455低功耗处理器 2. 最大8GB DDR3L 1333/1600/1866MHz内存 3. LVDS/2HDMI, 支持三显示 4. DC12V输入 5. 双Intel GbE LAN 6. 支持3个M.2 | <ol style="list-style-type: none"> 1. 板载凌动5代N3160低功耗处理器 2. 板载4GB DDR3L内存 3. 支持6组USB3.0, 其中2组采用NEC芯片扩展独立通道设计 4. DC9~24V宽压输入 5. 双Intel GbE LAN |
|---|---|

规格描述

- | | |
|--|---|
| <ol style="list-style-type: none"> 1. 板载J3455处理器 2. 2 x Intel i211 LAN 3. 4 x USB3.0+5 x USB2.0 4. 6 x COM (2 x RS232/485) 5. 1 x SATA3.0 6. DC12V输入 7. 支持3个M.2 8. 尺寸(长x 宽): 146mmx 102mm (3.5") | <ol style="list-style-type: none"> 1. 板载N3160处理器 2. 板载4GB DDR3L 内存 3. 2 x Intel i211-AT LAN 4. 6 x USB3.0+3 x USB2.0 5. 6 x COM (1 x RS232/422/485) 6. 1 x SATA3.0, 1 x mSATA 7. DC9~24V宽压输入 8. 尺寸(长x 宽): 146mmx 102mm (3.5") |
|--|---|

订购信息

SYS8F388VGGA-J3455:
凌动6代3.5" 嵌入式主板

SYS8F377VGGA-30MN:
凌动5代3.5" 嵌入式主板

UFO嵌入式工控机

模块化设计

迷你型/旗舰型/扩展型



热点推荐



UFO6355N-8265U

- 板载酷睿8代i5-8265U低功耗处理器 (4C/8T/1.6GHz/15W)
- 支持双HDMI显示
- 双英特尔千兆网口
- 内置USB2.0加密狗位置
- 预留双WIFI天线, 可选M.2 无线模块
- 尺寸(mm): 220 x 121.6 x 70



UFO6366H-J6412

- 板载英特尔J6412处理器 (4C/4T/2.0GHz/10W)
- 集成十代英特尔超智能核芯显卡
- 支持VGA/HDMI双显示
- 1个2.5寸抗震硬盘位 +1个M.2
- 支持9-24V 宽压供电
- 尺寸(mm): 200 x 205 x 77



UFO6366H-BBT

- 板载英特尔J1900处理器 (4C/4T/2.0GHz/10W)
- 支持VGA/HDMI双显示
- 双千兆网口
- 8COM/3USB3.0/3USB2.0
- 尺寸(mm): 200 x 205 x 77



MV6000

- 酷睿级i3/i5/i7/i9机器视觉专用电脑
- 支持VGA/DVI-D/DP双显示
- 支持4CH亮度可调光源
- 支持4个PCI & PCIe 扩展插槽
- 支持1个2.5" 抗震硬盘位
- 尺寸(mm): 180 x 285 x 306

应用领域

- 机器视觉
- 环保监测设备
- 工厂/设备自动化
- 智能交通 (地铁, 高铁PIS系统)
- AI 边缘运算系统
- 智能机械手臂控制系统
- 智能机器人 (AGV, 及自动清扫车, 医疗服务机器人)

UFO 迷你型



型号

UFO6355N-8265U

UFO6355N-7200U

UFO6355S-J3455

UFO6355S-N

品名

酷睿8代i5-8265U低功耗
无风扇工业电脑

酷睿7代7200U低功耗
无风扇工业电脑

凌动6代J3455
超小型无风扇工业电脑

凌动5代N3160
超小型无风扇工业电脑

特点

1. 板载i5-8265U CPU (4C/8T/1.6GHz/15W)
2. 支持1个笔记本DDR4 1866/2133/2400MHz内存
3. 双Intel GbE LAN
4. 内置1个USB2.0加密狗位置
5. 预留双WIFI天线, 可选M.2无线模块

1. 单面出线设计
2. 板载i5-7200U CPU (2C/4T/2.5GHz/25W)
3. 支持1个笔记本DDR3L 1600MHz内存
4. 双Intel GbE LAN
5. 内置1个USB2.0加密狗位置
6. 预留EXT接口, 可外接电源开关

1. Intel J3455无风扇超小型工业整机
2. 上盖压实边, 面板贴膜设计
3. 内部模块化设计
4. 支持双HDMI
5. 预留双WIFI天线, 可选M.2无线模块
6. 预留EXT接口, 可外接电源开关
7. 双Intel GbE LAN
8. DC12V 供电
9. -10°C ~70°C宽温稳定运行

1. Intel N3160无风扇超小型工业整机
2. 上盖压实边, 面板贴膜设计
3. 内部模块化设计
4. 板载DDR3L 4GB内存
5. 支持VGA/HDMI双显
6. 内置1个USB2.0加密狗位置
7. 预留EXT接口, 可外接电源开关
8. 双Intel GbE LAN
9. DC9-24V 宽压供电
10. -10°C ~70°C宽温稳定运行

规格描述

1. 板载i5-8265U CPU (4C/8T/1.6GHz/25W)
2. 支持1个笔记本DDR4 1866/2133/2400MHz内存, 最大16GB
3. 2HDMI/6COM/4USB2.0/4USB3.0/L-OUT/3M.2
4. 双Intel GbE LAN
5. 支持mSATA
6. 支持DC12V供电
7. 尺寸(宽x深x高): 220 x 121.6 x 70 (mm)

1. 板载 i5-7200U CPU (2C/4T/2.5GHz/25W)
2. 支持1个笔记本DDR3L 1600MHz内存, 最大8GB
3. VGA/HDMI/2COM/4USB2.0/2USB3.0/L-OUT
4. 双Intel GbE LAN
5. 支持Mini PCIe(全长尺寸)
6. 支持mSATA, 可选2.5" HDD
7. 支持DC 9~28V宽压供电
8. 尺寸(宽x深x高): 220 x 121.6 x 70 (mm)

1. 板载J3455 CPU (4C/4T/1.5GHz/10W)
2. 1个DDR3L 笔记本内存插槽
3. 双Intel GbE LAN
4. 支持6个COM/4USB3.0/2USB2.0/3M.2
5. DC12V IN
6. 尺寸(宽x深x高): 154.6 x 148 x 48.8 (mm)

1. 板载N3160 CPU (4C/4T/1.6GHz/6W)
2. 板载DDR3L 4GB内存
3. 双Intel GbE LAN
4. 支持VGA/HDMI双显
5. 支持6个COM/4USB3.0/2USB2.0/Mini PCIe
6. 可选支持GPIO(与COM1共用端口, 内部跳线设置)
7. 支持mSATA
8. DC9-24V IN
9. 尺寸(宽x深x高): 154.6 x 148 x 48.8 (mm)

订购信息

UFO6355N-8265U:
Intel 8265U无风扇工业电
脑, 板载i5-8265U CPU

UFO6355N-7200U:
Intel 7200U无风扇工业电
脑, 板载i5-7200U CPU

UFO6355S-J3455:
凌动6代J3455超小型无风
扇工业电脑, 板载J3455 CPU

UFO6355S-N:
凌动5代N3160超小型无风
扇工业电脑, 板载N3160 CPU/
板载DDR3L 4GB内存

UFO 旗舰型



UFO6355S-J

凌动4代J1900
超小型无风扇工业电脑

1. Intel J1900无风扇超小型工业整机
2. 上盖压实边,面板贴膜设计
3. 内部模块化设计
4. 支持VGA/HDMI双显
5. 内置1个USB2.0加密狗位置
6. 预留EXT接口,可外接电源开关
7. 双Intel GbE LAN
8. DC12V 供电
9. -10°C ~70°C宽温稳定运行

1. 板载J1900 CPU (4C/4T/2.0GHz/10W)
2. 1个DDR3L笔记本内存插槽
3. 双Intel GbE LAN
4. 支持6个COM/USB3.0/3USB2.0/Mini PCIe
5. 可选支持GPIO(与COM1共用端口,内部跳线设置)
6. 支持mSATA
7. DC12V IN
8. 尺寸(宽x深x高): 154.6 x 148 x 48.8 (mm)

UFO6355S-J:
凌动4代J1900
超小型无风扇工业电脑
板载J1900 CPU

UFO6366H-J6412

英特尔J6412
无风扇工业电脑

1. 低功耗、高质感整机
2. 全铝模具外壳制作,工业灰,内六角镙钉固定
3. PCB模块化设计
4. 支持VGA/HDMI双显
5. 集成十代英特尔超智能核显
6. 1个2.5寸抗震硬盘位+1个 M.2
7. DC 9V-24V 宽压输入

1. 板载J6412 CPU(4C/4T,主频2.0G,睿频2.6GHz)
2. 2个DDR4-3200 SO-DIMM 双通道,最大 32GB
3. 1个2.5寸抗震硬盘位+1个 M.2 (key B 2242 with PCIe+ SATA3.0)
4. 1个Mini PCIe(预留双WIFI孔位,可搭配WIFI模块)
5. 丰富的IO接口:2USB3.0/4USB2.0/6COM(COM1支持RS232/422/485)/GPIO
6. 1个EXT外接开关
7. DC 9V-24V 宽压输入
8. 尺寸(宽x深x高): 200 x 205 x 77 (mm)

UFO6366H-J6412:
英特尔J6412无风扇工业电脑,板载J6412 CPU

UFO6366H-BBT

凌动4代J1900
无风扇工业电脑

1. 低功耗、高质感整机
2. 全铝模具,全新工业灰色
3. 内部PCB模块化设计
4. mSATA底部开盖、易拆装
5. 可选抗震组合硬盘架
6. 8串口设计,符合工业需求

1. 板载J1900 CPU, (4C/4T/2.0GHz/10W)
2. 1个笔记本DDR3L内存插槽,最大达8GB
3. 支持2个千兆网口
4. VGA/HDMI,支持双显
5. 8COM/6USB/GPIO/Mini PCIe/Audio
6. 支持1个2.5寸硬盘位,可选mSATA
7. DC12V IN
8. 尺寸(宽x深x高): 200 x 205 x 77 (mm)

UFO6366H-BBT:
凌动4代J1900无风扇工业电脑,板载J1900 CPU

UFO6377H-BT

凌动4代J1900扩展型
无风扇工业电脑

1. 低功耗、高质感整机
2. 全铝模具外壳制作,工业灰,内六角镙钉固定
3. PCB模块化设计,可选抗震组合硬盘架
4. mSATA底部开盖、拆装方便
5. PCB直插式转接卡设计,数据传输更稳定可靠,抗震效果更好
6. 8串口设计,符合工业需求
7. 带扩展型散热盖,分体式设计,只需拆装右侧盖,即可安装PCI卡

1. 板载J1900 CPU, (4C/4T/2.0GHz/10W)
2. 1个笔记本DDR3L内存插槽,最大达8GB
3. 支持2个千兆网口
4. VGA/HDMI,支持双显
5. 8COM/6USB/GPIO/Mini PCIe/Audio
6. 支持1个2.5寸硬盘位,可选mSATA
7. 支持2PCI扩展
8. DC12V IN
9. 尺寸(宽x深x高): 299 x 220 x 95.8(mm)

UFO6377H-BT:
凌动4代J1900扩展型无风扇工业电脑,板载J1900 CPU,支持2PCI扩展

UFO 扩展型



型号

MV6000

UFO6389-2P1E

UFO6389

品名

酷睿级 i3/i5/i7/i9 有风扇机器视觉专用电脑

酷睿6代 Q170 3槽扩展式无风扇工业电脑

酷睿6代 Q170 无风扇工业电脑

特点

1. 整机单面出线设计
2. 标配8IN 8OUT隔离式GPIO & 4CH外部光源触发模块
3. 支持4CH亮度可调光源
4. 支持VGA/DVI-D/DP显示
5. 支持4个PCI & PCIe 扩展插槽
6. 可选小1U 250W/350W/600W电源
7. 高质感、棱角型设计，更具美感
8. 可在-20°C~60°C 宽温环境下稳定运行
9. 支持1个2.5" 抗震硬盘位

1. Intel高性能平台无风扇工业整机
2. 单面出线设计
3. 宽压9~36V输入，方便客户现场取电
4. 内部设计1个USB加密狗位置，加密使用
5. 2个PCI和1个PCIe x16 扩展
6. 1 x Mini PCIe (全长尺寸)
7. 2个Intel GbE LAN
8. 支持iAMT功能

1. Intel高性能平台无风扇工业整机
2. 单面出线设计
3. 宽压9~36V输入，方便客户现场取电
4. 1 x Mini PCIe (全长尺寸)
5. 2个Intel GbE LAN
6. 支持iAMT功能

规格描述

1. 第8/9代Core i3/i5/i7/i9 /奔腾/赛扬处理器 (Max 65W)
2. 2 x DDR4 2400MHz 台式机内存 (up to 32GB)
3. 1 x 2.5" 抗震硬盘位
4. 1 x 8路带隔离 DI; 1 x 8 路带隔离 DO; 1 x 4 路外部光源触发
5. 1 x PCIe x4; 1 x PCIe x16; 2 x PCI
6. 尺寸(宽x深x高): 285 x 306 x 180(mm)

1. 第6代Core i3/i5/i7/奔腾/赛扬处理器, 功耗不超过65W
2. 支持2.5" HDD和mSATA (半长尺寸)
3. DC 9~36V 宽压输入
4. 8 位可编程数字IO 接口
5. 2个 Intel GbE LAN
6. 支持HDMI/DVI/GPIO/9COM
7. 良好的散热设计, -10~60度稳定运行
8. 2个PCI和1个PCIex16 扩展, 1 x Mini PCIe (全长尺寸)
9. 尺寸(宽x深x高): 236 x 225 x156.8 (mm)

1. 第6代Core i3/i5/i7/奔腾/赛扬处理器, 功耗不超过65W
2. 支持2.5" HDD和mSATA (半长尺寸)
3. DC 9~36V 宽压输入
4. 8 位可编程数字IO 接口
5. 2个 Intel GbE LAN
6. 支持HDMI/DVI/GPIO/3COM
7. 良好的散热设计, -10~60度稳定运行
8. 1 x Mini PCIe (全长尺寸)
9. 尺寸(宽x深x高): 236 x 225 x77.7 (mm)

订购信息

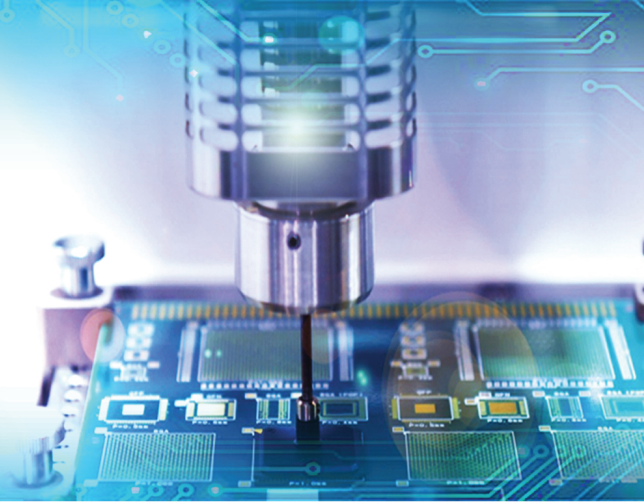
MV6000:
酷睿级 i3/i5/i7/i9有风扇机器视觉专用电脑, 支持8IN-8OUT/GPIO&4CH光源

UFO6389-2P1E:
酷睿级 i3/i5/i7 高效能无风扇工业整机, 支持PCIe x16 /2PCI/Mini PCIe/9COM/适配器单选

UFO6389:
酷睿级 i3/i5/i7高效能无风扇工业整机, 支持Mini PCIe/标配3COM/适配器单选

PAD工业平板电脑

随心而订 支持客制化



热点推荐



PAD6315-i54C

- 酷睿级i5-7200U处理器15寸
- 前面板支持IP65级防尘防水
- 支持mSATA，标配2.5寸抗震硬盘架
- 双WIFI孔位，内置1个USB2.0，支持EXT
- 可选带电源开关及前置USB接口款式
- 支持9~28V宽压供电



PAD6312-J6412

- 英特尔J6412处理器12寸
- 前面板支持IP65级防尘防水
- 集成十代英特尔超智能核芯显卡
- 支持M.2，标配2.5寸抗震硬盘架
- 预留双WIFI孔位，可搭配WIFI模块
- 支持9-24V宽压供电



PAD6312-J3455

- 英特尔J3455处理器12寸全平面
- 前面板支持IP65级防尘防水
- 支持M.2，标配2.5寸抗震硬盘架
- 双WIFI孔位
- 支持4个USB3.0，可接2格式500W USB3.0相机
- 工业电容式触摸屏



PAD6312-BTFS

- 英特尔J1900处理器12寸全平面
- 前面板支持IP65级防尘防水
- 前面板全平面贴膜设计
- 前置开关、双USB设计
- 支持mSATA，标配2.5寸抗震硬盘架
- 后盖一体化设计，预留WIFI

应用领域

- 机器视觉检测设备
- 环保监测设备
- MES系统
- 自动化设备控制系统（如：冶炼炉，多晶硅炉，电力控制调度系统等）

PAD HMI工业平板电脑



型号

PAD6315-i54C

PAD6315-i56C

PAD6312-i54C

PAD6312-i56C

品名

酷睿7代7200U 15寸无风扇工业平板电脑, 4串口

酷睿7代7200U 15寸无风扇工业平板电脑, 6串口

酷睿7代7200U 12寸无风扇工业平板电脑, 4串口

酷睿7代7200U 12寸无风扇工业平板电脑, 6串口

特点

1. 高效能低功耗工业灰无风扇平板电脑
2. 前面板支持IP65级防尘防水
3. IO接口丰富:
4COM/2LAN/2USB2.0/2USB3.0/HDMI/VGA/EXT
4. 标配2.5寸防震硬盘架, 可选mSATA DISK
5. 预留双WIFI孔位, 可通过Mini PCIe无线模块扩展
6. 支持9~28V宽压供电
7. 支持穿墙式及VESA安装
8. 可选带电源开关及前至USB接口款式

1. 高效能低功耗工业灰无风扇平板电脑
2. 前面板支持IP65级防尘防水
3. IO接口丰富:
6COM/2LAN/2USB2.0/2USB3.0/HDMI/VGA/EXT
4. 标配2.5寸防震硬盘架, 可选mSATA DISK
5. 预留双WIFI孔位, 可通过Mini PCIe无线模块扩展
6. 支持9~28V宽压供电
7. 支持穿墙式及VESA安装
8. 可选带电源开关及前至USB接口款式

1. 高效能低功耗工业灰无风扇平板电脑
2. 前面板支持IP65级防尘防水
3. IO接口丰富:
4COM/2LAN/2USB2.0/2USB3.0/HDMI/VGA/EXT
4. 标配2.5寸防震硬盘架, 可选mSATA DISK
5. 预留双WIFI孔位, 可通过Mini PCIe无线模块扩展
6. 支持9~28V宽压供电
7. 支持穿墙式及VESA安装
8. 可选带电源开关及前至USB接口款式

1. 高效能低功耗工业灰无风扇平板电脑
2. 前面板支持IP65级防尘防水
3. IO接口丰富:
6COM/2LAN/2USB2.0/2USB3.0/HDMI/VGA/EXT
4. 标配2.5寸防震硬盘架, 可选mSATA DISK
5. 预留双WIFI孔位, 可通过Mini PCIe无线模块扩展
6. 支持9~28V宽压供电
7. 支持穿墙式及VESA安装
8. 可选带电源开关及前至USB接口款式

规格描述

1. 酷睿i5-7200u处理器 (功耗不超过15W)
2. 1个DDR3L笔记本内存, 最大支持8GB
3. 屏幕: 15寸 1024x768 宽视角, 亮度350
4. I/O接口: VGA/HDMI/4COM/2LAN/2USB2.0/2USB3.0/WIFI预留
5. 尺寸(宽 x 深x 高): 387 x 73.1 x 296 (mm)
6. 扩展: 1 x Mini PCIe (全长尺寸)
7. 重量: 4.6KG

1. 酷睿i5-7200u处理器 (功耗不超过15W)
2. 1个DDR3L笔记本内存, 最大支持8GB
3. 屏幕: 15寸 1024x768 宽视角, 亮度350
4. I/O接口: VGA/HDMI/6COM/2LAN/2USB2.0/2USB3.0/WIFI预留
5. 尺寸(宽 x 深x 高): 387 x 73.1 x 296 (mm)
6. 扩展: 1 x Mini PCIe (全长尺寸)
7. 重量: 4.6KG

1. 酷睿i5-7200u处理器 (功耗不超过15W)
2. 1个DDR3L笔记本内存, 最大支持8GB
3. 屏幕: 12寸 1024x768 宽视角, 亮度350
4. I/O接口: VGA/HDMI/4COM/2LAN/2USB2.0/2USB3.0/WIFI预留
5. 尺寸(宽 x 深x 高): 321 x 68.4 x 256 (mm)
6. 扩展: 1 x Mini PCIe (全长尺寸)
7. 重量: 2.65KG

1. 酷睿i5-7200u处理器 (功耗不超过15W)
2. 1个DDR3L笔记本内存, 最大支持8GB
3. 屏幕: 12寸 1024x768 宽视角, 亮度350
4. I/O接口: VGA/HDMI/6COM/2LAN/2USB2.0/2USB3.0/WIFI预留
5. 尺寸(宽 x 深x 高): 321 x 68.4 x 256 (mm)
6. 扩展: 1 x Mini PCIe (全长尺寸)
7. 重量: 2.65KG

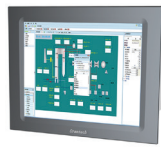
订购信息

PAD6315-i54C:
酷睿i5-7200U 15寸无风扇工业平板电脑, 4串口/60W适配器
PAD6315-i54C-T:
酷睿i5-7200U 15寸无风扇工业平板电脑, 4串口60W适配器, 前面板带SW&USB

PAD6315-i56C:
酷睿i5-7200U 15寸无风扇工业平板电脑, 6串口/60W适配器
PAD6315-i56C-T:
酷睿i5-7200U 15寸无风扇工业平板电脑, 6串口/60W适配器, 前面板带SW&USB

PAD6312-i54C:
酷睿i5-7200U 12寸无风扇工业平板电脑, 4串口/60W适配器
PAD6312-i54C-T:
酷睿i5-7200U 12寸无风扇工业平板电脑, 4串口/60W适配器, 前面板带SW&USB

PAD6312-i56C:
酷睿i5-7200U 12寸无风扇工业平板电脑, 6串口/60W适配器
PAD6312-i56C-T:
酷睿i5-7200U 12寸无风扇工业平板电脑, 6串口/60W适配器, 前面板带SW&USB



PAD6317-BT

PAD6315-BT

PAD6315-BT2P

PAD6312-BT

凌动4代J1900 17寸
无风扇工业平板电脑

凌动4代J1900 15寸
无风扇工业平板电脑

凌动4代J1900 15寸
扩展型无风扇工业平板电脑

凌动4代J1900 12寸
无风扇工业平板电脑

1. 高效率低功耗工业灰无风扇平板电脑
2. 前面板支持IP65级防尘防水
3. IO接口丰富:
6COM/2LAN/4USB/
HDMI/VGA
4. 支持mSATA DISK, 可选2.5寸防震硬盘架
5. 内部模块化设计, 减少机箱内部线材
6. WIFI预留, 可通过Mini PCIe无线模块扩展
7. 支持穿墙式及VESA安装内部
8. 预留USB, 可供接加密狗使用

1. 高效率低功耗工业灰无风扇平板电脑
2. 前面板支持IP65级防尘防水
3. IO接口丰富:
6COM/2LAN/4USB/
HDMI/VGA
4. 支持mSATA DISK, 可选2.5寸防震硬盘架
5. 内部模块化设计, 减少机箱内部线材
6. WIFI预留, 可通过Mini PCIe无线模块扩展
7. 支持穿墙式及VESA安装
8. 内部预留USB, 可供接加密狗使用

1. 高效率低功耗工业灰无风扇平板电脑
2. 前面板支持IP65级防尘防水
3. IO接口丰富: 2COM/2LAN/
4USB/HDMI/VGA/2PCI
4. 支持mSATA DISK, 可选2.5寸防震硬盘架
5. WIFI预留, 可通过Mini PCIe无线模块扩展
6. 支持穿墙式及VESA安装
7. 带扩展型散热盖, 分两部分设计, 只需拆装右侧盖, 即可安装PCI卡
8. 支持2个PCI扩展

1. 高效率高性能工业灰无风扇平板电脑
2. 前面板支持IP65级防尘防水
3. IO接口丰富:
6COM/2LAN/4USB/
HDMI/VGA
4. 支持mSATA DISK, 可选2.5寸防震硬盘架
5. WIFI预留, 可通过Mini PCIe无线模块扩展
6. 内部预留USB, 可供接加密狗使用
7. 支持穿墙式及VESA安装

1. 板载Intel J1900 CPU, 4C/4T/2.0GHz/10W
2. 1个DDR3L 1600MHz, 最大支持8GB
3. 屏幕: 17寸 1280 x 1024 宽视角, 亮度≥350
4. I/O接口: DC 12V IN/
POWER SW/VGA/HDMI/
6COM/2LAN/3USB2.0/
USB3.0/KB/MS/L-Out/
MIC/WIFI预留
5. 尺寸(宽 x 深x 高):
442 x 73.5 x 362 (mm)
6. 扩展: 1 x Mini PCIe (半长尺寸)
7. 重量: 6.5KG

1. 板载Intel J1900 CPU, 4C/4T/2.0GHz/10W
2. 1个DDR3L 1600MHz, 最大支持8GB
8. 屏幕: 15寸 1024 x 768 宽视角, 亮度≥350
3. I/O接口: DC 12V IN/
POWER SW/VGA/HDMI/
6COM/2LAN/3USB2.0/
USB3.0/KB/MS/L-Out/
MIC/WIFI预留
4. 尺寸(宽 x 深x 高):
392 x 73 x 300 (mm)
5. 扩展: 1 x Mini PCIe (半长尺寸)
6. 重量: 4.82KG

1. 板载Intel J1900 CPU, 4C/4T/2.0GHz/10W
2. 1个DDR3L 1600MHz, 最大支持8GB
3. 屏幕: 15寸 1024 x 768 宽视角, 亮度≥350
4. I/O接口: DC 12V IN/
POWER SW/VGA/ HDMI/
2COM/2LAN/3USB2.0/
USB3.0/KB/MS/L-Out/MIC/
WIFI预留
5. 尺寸(宽 x 深x 高):
392 x 95.6 x 300 (mm)
6. 扩展: 1 x Mini PCIe (半长尺寸), 2 x PCI
7. 重量: 4.95KG

1. 板载Intel J1900 CPU, 4C/4T/2.0GHz/10W
2. 1个DDR3L 1600MHz, 最大支持8GB
3. 屏幕: 12寸 1024 x 768 宽视角, 亮度≥350
4. I/O接口: DC 12V IN/
POWER SW/VGA/HDMI/
6COM/2LAN/3USB2.0/
USB3.0/KB/MS/L-Out
/MIC/WIFI预留
5. 尺寸(宽 x 深x 高):
321 x 69.7 x 256 (mm)
6. 扩展: 1 x Mini PCIe (半长尺寸)
7. 重量: 3.34 KG

PAD6317-BT:
凌动4代J1900 17寸无风扇
工业平板电脑, 60W适配器

PAD6315-BT:
凌动4代J1900 15寸无风扇
工业平板电脑, 60W适配器

PAD6315-BT2P:
凌动4代J1900 15寸扩展型
无风扇工业平板电脑, 60W
适配器

PAD6312-BT:
凌动4代J1900 12寸无风扇
工业平板电脑, 60W适配器



型号

PAD6312-BTFS

PAD6312-J3455

PAD6312-J6412

PAD6315-J6412

品名

凌动4代J1900 12寸
无风扇工业全平面平板电脑

Intel J3455 12寸
全平面电容屏工业平板电脑

Intel J6412 12寸
无风扇工业平板电脑

Intel J6412 15寸
无风扇工业平板电脑

特点

1. 高效率高性能工业灰无风扇全平面平板电脑
2. 前面板支持IP65级防尘防水
3. 前面板全平面贴膜设计
4. 前置开关、双USB设计方便操作
5. 支持mSATA DISK，可选2.5寸防震硬盘架
6. WIFI预留，可通过Mini PCIe无线模块扩展
7. 支持穿墙式及VESA安装

1. 高效率有风扇工业灰全平面电容屏平板电脑
2. 前面板支持IP65级防尘防水
3. 支持M.2 存储，标配2.5寸抗震硬盘组合件
4. 双WIFI预留，可通过M.2无线模块扩展
5. 可选16路隔离式IO卡，可通过提供的SDK自行编程进行多功能控制
6. 工业五线电容式触摸屏
7. 支持穿墙式及VESA安装

1. 高效率低功耗工业灰无风扇平板电脑
2. 前面板支持IP65级防尘防水
3. 1个2.5寸抗震硬盘位+1个M.2(key B 2242 with PCIe+SATA3.0)
4. WIFI预留，可通过Mini PCIe无线模块扩展
5. 支持穿墙式及VESA安装
6. DC 9V-24V 宽压输入

1. 高效率低功耗工业灰无风扇平板电脑
2. 前面板支持IP65级防尘防水
3. 1个2.5寸抗震硬盘位+1个M.2(key B 2242 with PCIe+SATA3.0)
4. WIFI预留，可通过Mini PCIe无线模块扩展
5. 支持穿墙式及VESA安装
6. DC 9V-24V 宽压输入

规格描述

1. 板载Intel J1900 CPU, 4C/4T/2.0GHz/10W
2. 1个DDR3L 1600MHz，最大支持8GB
3. 屏幕:12寸1024 x 768 宽视角,亮度≥350
4. I/O接口:DC 12V IN/ POWER SW/VGA/HDMI/6COM/2LAN/5USB2.0/USB3.0/KB/MS/L-Out/MIC/WIFI预留
5. 尺寸(宽 x 深x 高): 319 x 66.06 x 243 (mm)
6. 扩展:1 x Mini PCIe (半长尺寸)
7. 重量:3.34 KG

1. 板载Intel J3455 CPU, 4C/4T/1.5GHz/10W
2. 1个DDR3L 1333/1600/1866MHz，最大支持8GB
3. 屏幕:12寸1024 x 768 宽视角,亮度≥350
4. I/O接口:DC 12V IN/ POWER SW/2HDMI/3COM/2LAN/4USB3.0 /IO/WIFI预留
5. 尺寸(宽 x 深x 高): 306 x 54 x 240 (mm)
6. 扩展:3 x M.2 (SATA/4G/WIFI)
7. 重量:2.22KG

1. 板载Intel J6412 CPU, 4C/4T/2.0GHz/10W
2. 2个DDR4-3200 SO-DIMM 双通道,最大 32GB
3. 屏幕:12寸1024 x 768 宽视角,亮度≥350 (集成十代英特尔超智能核芯显卡)
4. I/O接口:2USB3.0/2USB2.0 /GPIO/6COM
5. 1个Mini PCIe(预留双WIFI孔位,可搭配WIFI模块)
6. 尺寸(宽 x 深x 高): 321 x 69.7 x 256(mm)

1. 板载Intel J6412 CPU, 4C/4T/2.0GHz/10W
2. 2个DDR4-3200 SO-DIMM 双通道,最大 32GB
3. 屏幕:15寸1024 x 768 宽视角,亮度≥350 (集成十代英特尔超智能核芯显卡)
6. I/O接口:2USB3.0/2USB2.0 /GPIO/6COM
7. 1个Mini PCIe(预留双WIFI孔位,可搭配WIFI模块)
6. 尺寸(宽 x 深x 高): 392 x 73 x 300(mm)

订购信息

PAD6312-BTFS:
凌动4代J1900 12寸无风扇工业全平面平板电脑, 60W适配器

PAD6312-J3455:
Intel J13455 12寸有风扇全平面电容屏工业平板电脑, 60W适配器

PAD6312-J6412:
Intel J6412 12寸无风扇工业平板电脑, 60W适配器

PAD6315-J6412:
Intel J6412 15寸无风扇工业平板电脑, 60W适配器

Grantech 艾讯宏达®

www.grantech.com.cn

客户服务专线 400 088 6968



艾讯宏达科技有限公司台北公司

台北市大安区信义路4段140号11楼

886-2-22390568

艾讯宏达科技（北京）有限公司

北京市海淀区知春路49号希格玛公寓A座1708

010-88096058/6081/6061/6126

艾讯宏达科技（成都）有限公司

成都市一环路南一段12号学府花园1幢2单元14楼3号

028-85451127/85447228/85318846

艾讯宏达科技深圳龙华生产基地

深圳市龙华区大浪街道华宁西路65号伟华达工业园E栋三层

0755-23147423

艾讯宏达科技（深圳）有限公司

深圳市福田区梅华路103号光荣大厦6楼

0755-83117666

艾讯宏达科技（上海）有限公司

上海市徐汇区斜土路50号海文商务楼203

021-64872398/3009

艾讯宏达科技西安办事处

西安市长安中路西旅国际2519室

13096925911

艾讯宏达科技青岛办事处

青岛市城阳区长城南路1号96栋319室

13953262509





PAD6315-3OMN

PAD6312-3OMN

PAD6310-3OMN

凌动5代 N3160 15寸超薄
型无风扇工业平板电脑

凌动5代 N3160 12寸超薄
型无风扇工业平板电脑

凌动5代 N3160 10寸超薄
型无风扇工业平板电脑

1. 低功耗无风扇平板电脑
2. 前面板支持IP65防尘防水
3. 内部模块化设计
4. 前面板左右两边弧形处理,箱体IO一体化设计整体更加美观
5. WIFI预留,可通过 Mini PCIe无线模块扩展
6. 支持mSATA DISK,可选 2.5寸防震硬盘架
7. 支持穿墙式及VESA安装

1. 低功耗无风扇平板电脑
2. 前面板支持IP65防尘防水
3. 内部模块化设计
4. 前面板左右两边弧形处理,箱体IO一体化设计整体更加美观
5. WIFI预留,可通过 Mini PCIe模块扩展
6. 支持mSATA DISK,可选 2.5寸防震硬盘架
7. 支持穿墙式及VESA安装

1. 低功耗无风扇平板电脑
2. 前面板支持IP65防尘防水
3. 内部模块化设计
4. 前面板左右两边弧形处理,箱体IO一体化设计整体更加美观
5. WIFI预留,可通过 Mini PCIe模块扩展
6. 支持穿墙式及VESA安装

1. 板载N3160 CPU SOC, 1.6GHz,4C/4T/4W
2. 板载4GB DDR3L 1600MHz内存
3. 屏幕:15寸1024 x 768 全视角,亮度≥350
4. I/O接口:DC 12V IN/ POWER SW/VGA/HDMI/ 4COM/2LAN/4USB3.0/ WIFI预留
5. 尺寸(宽 x 深x 高): 371 x 58.1 x 296 (mm)
6. 扩展:1 x Mini PCIe (全长尺寸)
7. 重量:4.23KG

1. 板载N3160 CPU SOC, 1.6 GHz, 4C/4T/4W
2. 板载4GB DDR3L 1600MHz内存
3. 屏幕:12寸1024 x 768 宽视角,亮度≥350
4. I/O接口:DC 12V IN/ POWER SW/VGA/ HDMI/4COM/2LAN / 4USB3.0/WIFI预留
5. 尺寸(宽 x 深x 高): 321 x 60.1 x 256 (mm)
6. 扩展:1 x Mini PCIe (全长尺寸)
7. 重量: 3.15KG

1. 板载N3160 CPU SOC, 1.6 GHz, 4C/4T/4W
2. 板载4GB DDR3L 1600MHz内存
3. 屏幕:10.4寸800 x600 宽视角,亮度≥350
4. I/O接口:DC 12V IN/ POWER SW/VGA/ HDMI/4COM/2LAN/ 4USB3.0/WIFI预留
5. 尺寸(宽 x 深x 高): 301 x 54 x 221 (mm)
6. 扩展:1 x Mini PCIe (全长尺寸)
7. 重量:2.24KG

PAD6315-3OMN:
凌动5代N3160 15寸无风扇工
业平板电脑,60W适配器/板
载4G DDR3L内存

PAD6312-3OMN:
凌动5代N3160 12寸无风扇
工业平板电脑,60W适配器/
板载4G DDR3L内存

PAD6310-3OMN:
凌动5代N3160 10.4寸无风扇
工业平板电脑,60W适配器/
板载4G DDR3L内存